



## CASOS DESCARTADOS

14.217

## CASOS SUSPEITOS

21.016

## CASOS CONFIRMADOS

9.722

## ÓBITOS

417

## LETALIDADE

4,2%

## DOENÇA PELO CORONAVÍRUS 2019 (COVID-19)

- ◆ Coronavírus é uma família de vírus que causam infecções respiratórias. O novo agente do coronavírus foi descoberto em 31/12/19 após casos registrados na China. Provoca a doença chamada de coronavírus (COVID-19).
- ◆ Em 11 de março de 2020, a Organização Mundial da Saúde classificou a Doença pelo Coronavírus 2019 (COVID-19) como uma pandemia. Isso significa que o vírus está circulando em todos os continentes e há ocorrência de casos oligossintomáticos, o que dificulta a identificação.
- ◆ No Brasil, no dia 26/02/2020 foi registrado o primeiro caso confirmado de COVID-19. Em **Natal**, o primeiro caso foi identificado no dia 12/03/2020, em uma paciente do sexo feminino, jovem (24), que retornou de uma viagem à Europa. A vigilância do município identificou que a jovem, nesse período de infecção teve contato próximo com cerca de 21 pessoas, que passaram a ser imediatamente monitoradas.
- ◆ Nos meses de outono (20/03-20/06) e inverno (21/06-20/09), há uma circulação importante dos vírus respiratórios (à exemplo do influenza), esses vírus causam pneumonias, otites, sinusites e meningites. A doença pelo coronavírus não é diferente, ela também é uma doença respiratória e todos devem se prevenir. Os gestores devem adotar medidas oportunas que favoreçam a prevenção e preservem a capacidade do serviço de saúde.

## Nesta edição:

DOENÇA PELO CORONAVÍRUS

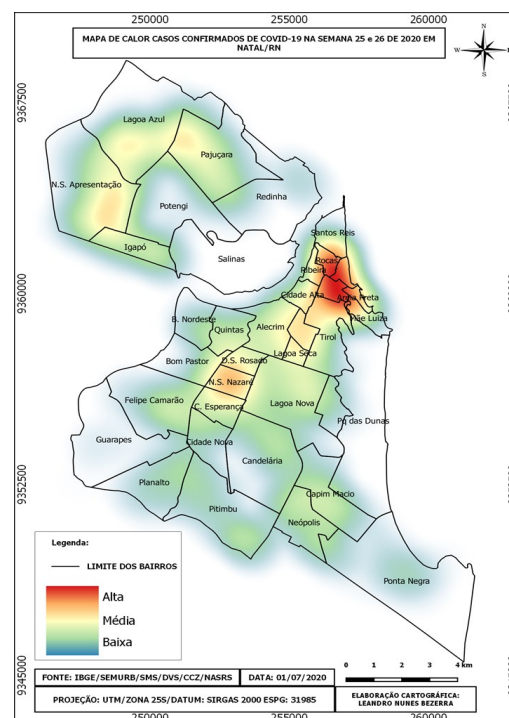
ANÁLISE EPIDEMIOLÓGICA DO CORONAVÍRUS 2019 (COVID-2019)

CONSIDERAÇÕES FINAIS



## ANÁLISE EPIDEMIOLÓGICA DO CORONAVÍRUS (COVID-2019) EM NATAL

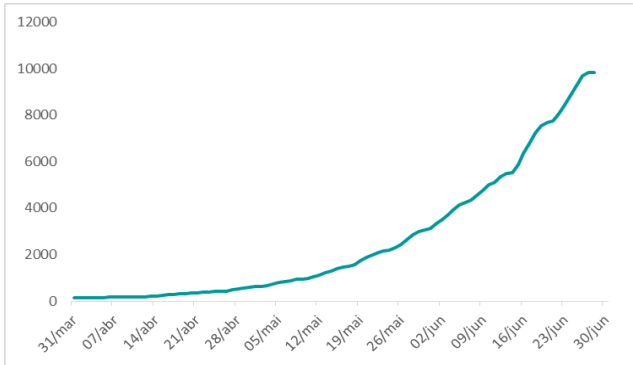
A distribuição da covid-19 é mundial e sua incidência varia conforme a região. Em Natal, até o dia 29/06/2020 foram notificados 44.955 casos de covid-19 sendo destes, 21.016 prováveis, 9.722 confirmados e 14.217 descartados, com uma incidência de 1.099/100 mil habitantes de casos confirmados. O mapa de calor com os casos confirmados da covid-19 em Natal, no ano de 2020, revela áreas com concentração de casos em todas as regiões do município. Nas últimas duas semanas (14/06/20 a 27/06/20), todas as regiões de Natal, registraram um grande volume de casos suspeitos. A região com maior número de casos aglomerados foi o distrito sanitário leste, principalmente nos bairros Rocas e Petrópolis. Na zona norte, o bairro destaque foi Nossa Senhora da Apresentação, seguido dos bairros Nossa Senhora de Nazaré e Lagoa Nova, nas regiões oeste e sul, respectivamente.



Mapa I: Distribuição dos casos confirmados para COVID-19, no Município de Natal.

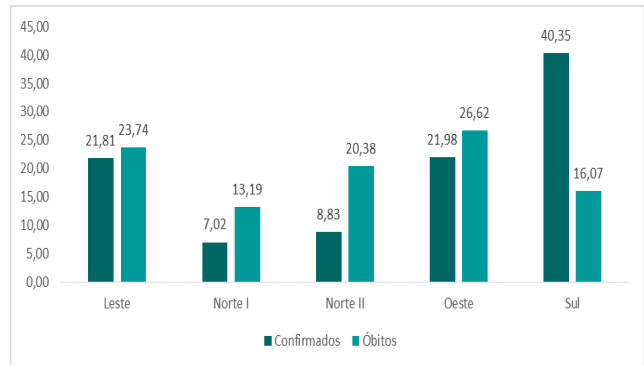
De acordo com a figura I, a curva referente aos casos confirmados da covid-19 demonstra pouca variação. Durante toda pandemia, o distrito sanitário sul apresentou o maior percentual de registros (40,35%), seguido do distrito oeste (21,98%) e do distrito sanitário leste (21,81%). Quando analisado a proporção dos óbitos por distrito sanitário, a região oeste se destaca com 26,62% dos casos, conforme figura II. A figura III, demonstra que o comportamento da covid-19, é predominante no grupo de 40 a 59 anos (44,71%) e entre a faixa etária de 20 a 39 anos (32,16%). Também é notório que não há grandes disparidades quanto ao número de registros por sexo, 53,34% eram do sexo feminino e 46,66% do sexo masculino. Quanto ao perfil de óbitos por faixa etária e sexo, o grupo predominante é o feminino maior que 80 anos de idade.

Figura I: Número de casos confirmados com Covid-19 por data, em Natal.



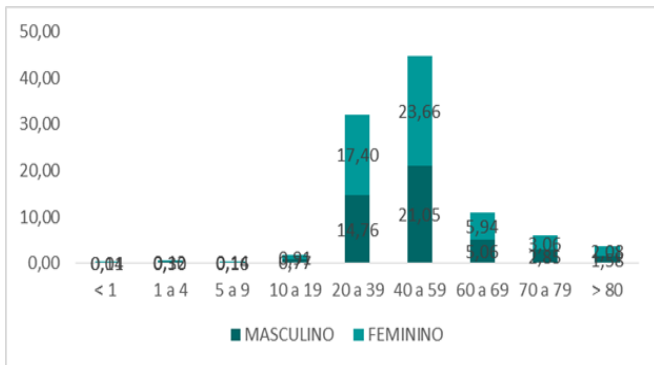
Fonte: CIEVS Natal (2020).

Figura II: Proporção de casos confirmados e óbitos de Covid-19, por distrito sanitário no Município de Natal.



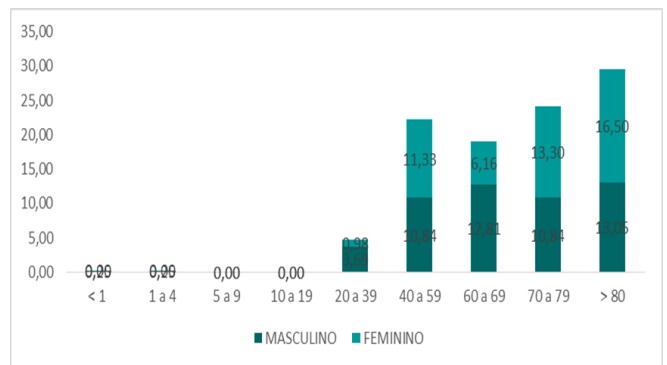
Fonte: CIEVS Natal (2020).

Figura III: Proporção dos casos de Covid-19 por sexo e faixa etária, em Natal.



Fonte: CIEVS Natal (2020).

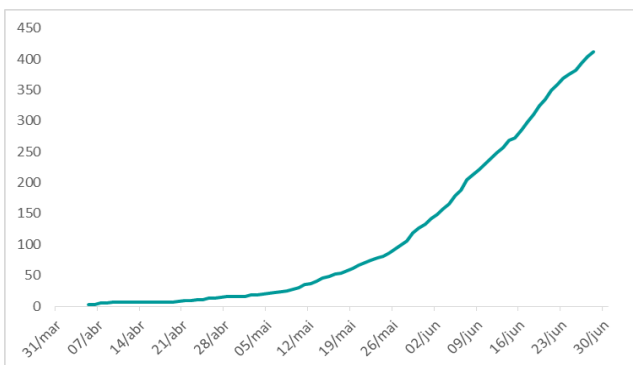
Figura IV: Proporção dos óbitos da Covid-19 por sexo e faixa etária, em Natal.



Fonte: CIEVS Natal (2020).

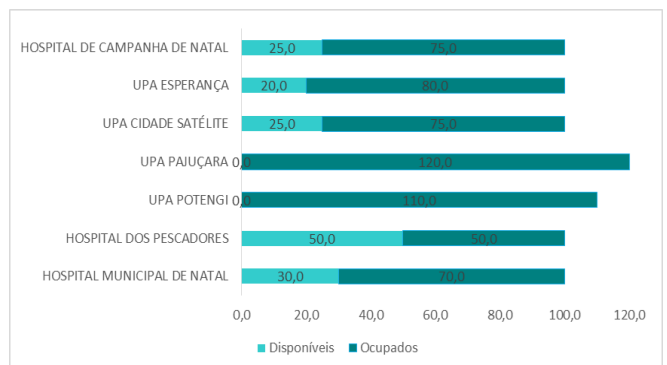
A figura V, indica a evolução dos óbitos de covid-19 por data do óbito. A figura VI, que trata da ocupação dos leitos destinados ao covid-19, indica uma queda em relação as semanas anteriores. Vale ressaltar que embora tenha havido uma queda, as unidades continuam sobrecarregadas, com as demandas oriundas da pandemia.

Figura V: Óbitos confirmados com covid-19 por data, em Natal.



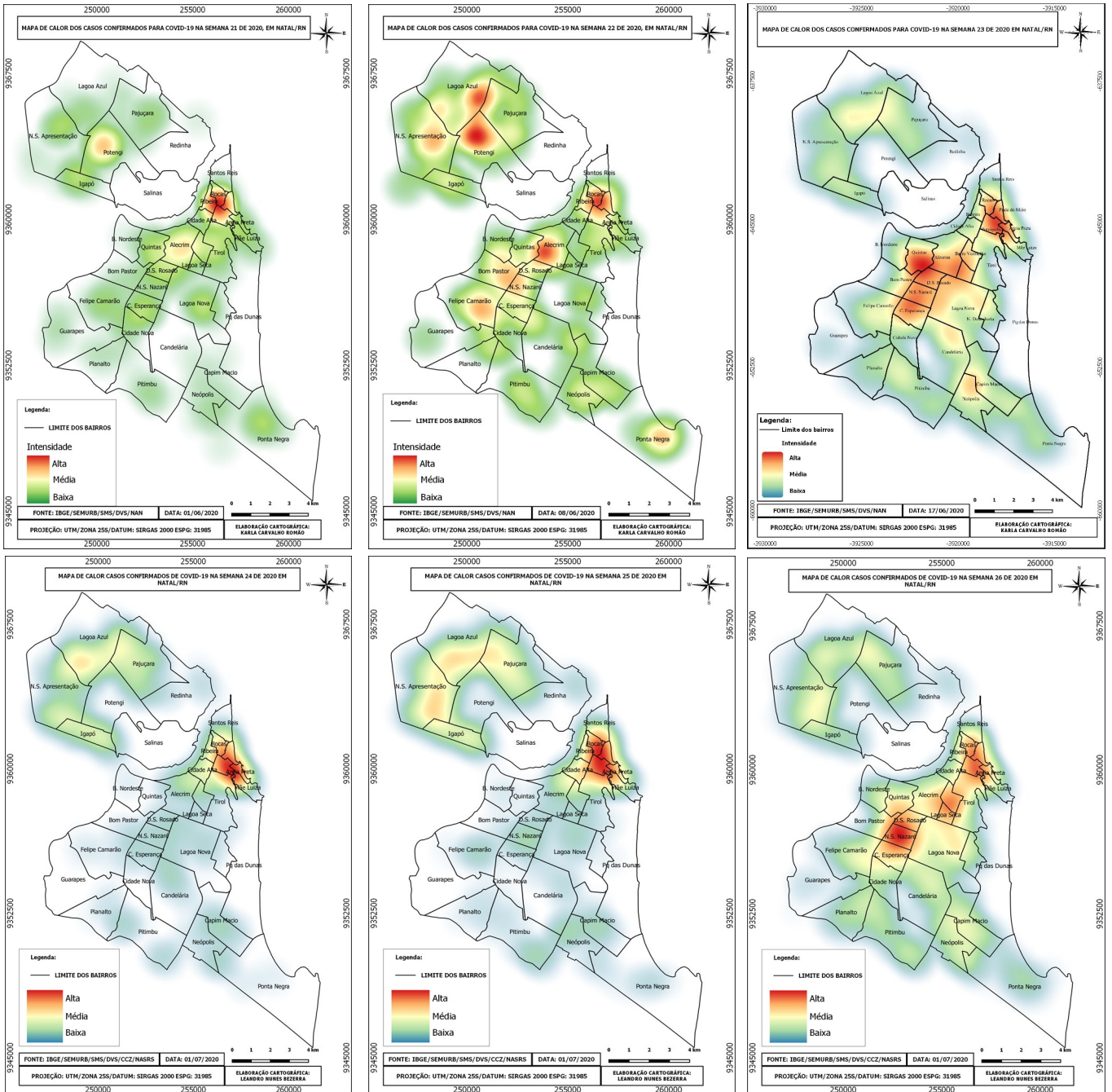
Fonte: CIEVS Natal (2020).

Figura VI: Proporção de ocupação dos leitos gerenciados pelo Município do Natal, destinados ao combate da COVID-19.



Fonte: CIEVS Natal (2020).

O mapa II, que trata do retrato das últimas seis semanas dos casos confirmados de covid-19 em Natal, indica alta transmissão em todas as regiões do município. A região leste tem apresentado um elevado número de casos de covid-19 nas semanas analisadas. A zona norte registrou altos índices, principalmente no período correspondente as semanas 21 e 22. Embora o volume de notificações seja um dos maiores no distrito sul, ele é o distrito no território onde são encontrados menos aglomerados de casos. Nas últimas duas semanas, os distritos que mais apresentaram áreas com alta intensidade de transmissão foram os distritos oeste e leste, o mapa indica bairros completamente atingidos. É importante ressaltar, a necessidade de práticas de prevenção acentuadas nessas áreas, para que haja achatamento da curva nessas regiões, bem como, o atendimento oportuno aos usuários do Sistema Único de Saúde (SUS).



Mapa II: Distribuição dos casos confirmados para COVID-19, da 21ª semana a 26ª em 2020, no Município de Natal.

**Elaboração:**

**Karen Kaline dos Santos Teixeira** - Coordenadora do Núcleo de Agravos Notificáveis;

**Cinthia Barros Penha** - Técnica do Núcleo de Agravos Notificáveis;

**Leandro Nunes Bezerra** - Técnico do Núcleo de Agravos Notificáveis.

Álvaro Costa Dias

**Prefeito**

George Antunes de Oliveira

**Secretário Municipal de Saúde**

Rayanne Araujo costa

**Secretária Adjunta de Atenção Integrada à Saúde**

Juliana Bruna de Araújo

**Direção do Departamento de Vigilância em Saúde:**

Aline Katarine Marques Delgado Freitas

**Coordenação da Vigilância Epidemiológica:**

Tarcio Fulvio da Costa Lopes

**Coordenação do Núcleo de Centro de Informações estratégica de vigilância em Saúde:**

Karen Kaline dos Santos Teixeira

**Coordenação do Núcleo de Agravos**

**Notificáveis:**

**Este Boletim está na Web!**

**Acesse**

**[www.natal.rn.gov/sms](http://www.natal.rn.gov/sms)**

**As informações contidas neste boletim epidemiológico estão sujeitas à alteração!**